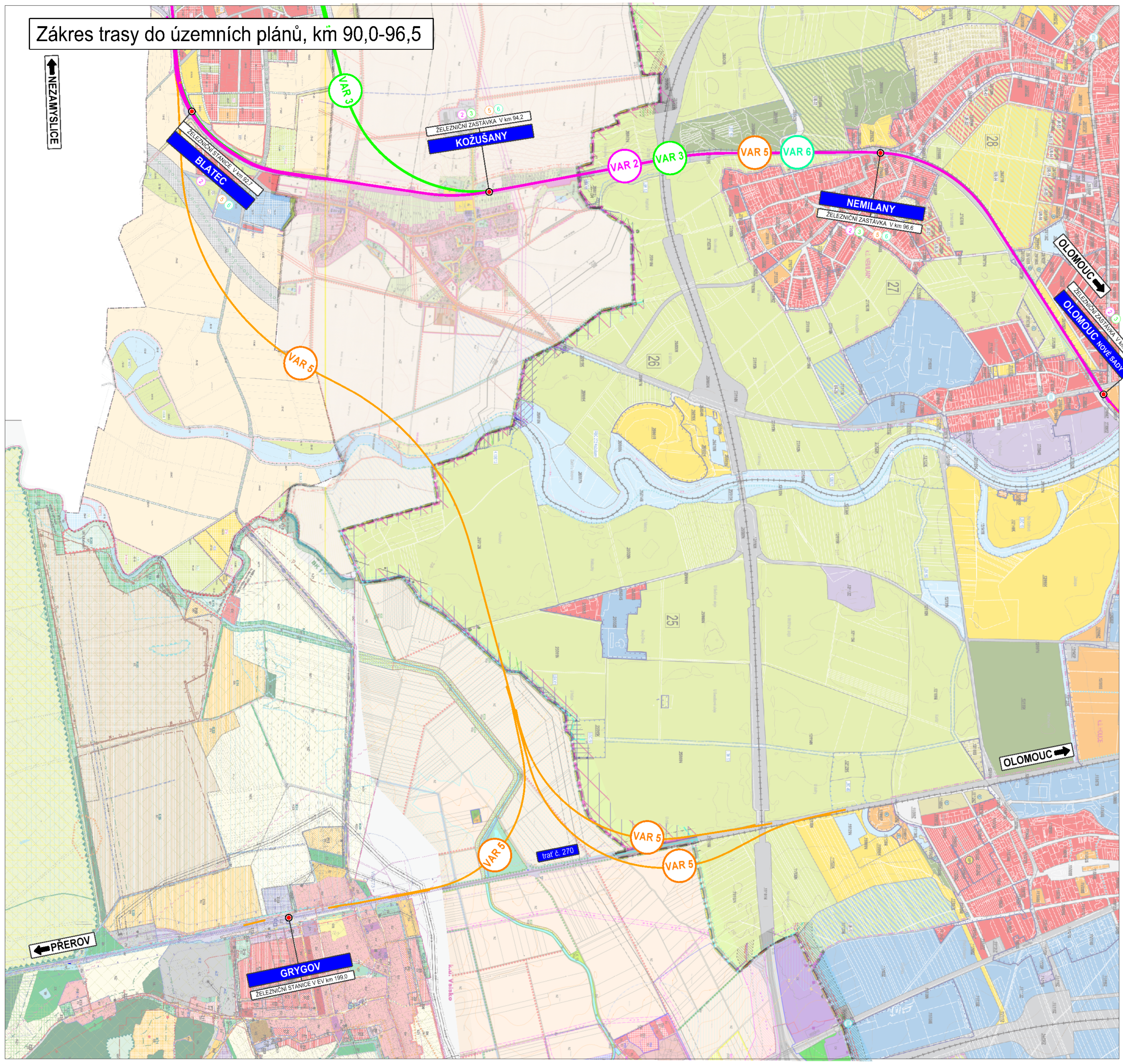


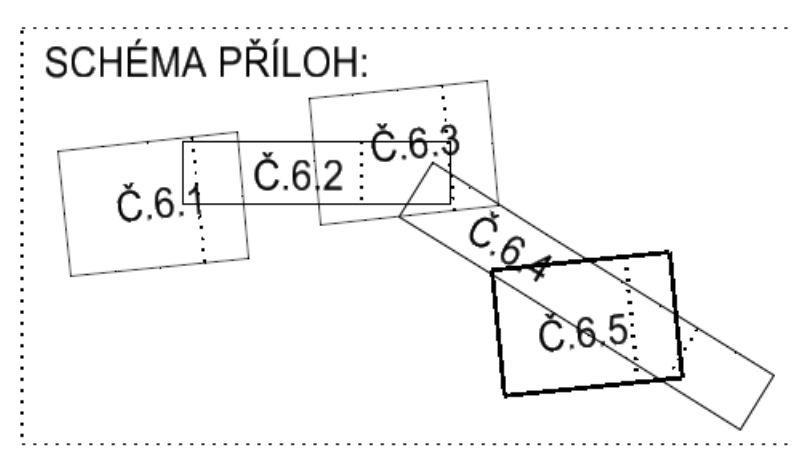
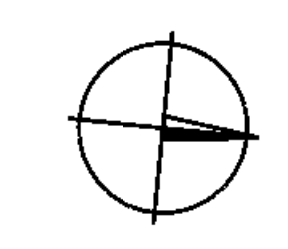
Zákres trasy do územních plánů, km 90,0-96,5



Zákres trasy do územních plánů

LEGENDA ZÁKRESU TRASY:  
VARIANTA 2  
VARIANTA 3  
VARIANTA 5  
VARIANTA 6  
související investice SŽDC s.o.

SOUŘADNICOVÝ SYSTÉM: S-JTSK  
VÝŠKOVÝ SYSTÉM: B.p.v.



REVIZE Č.		DATUM	ZMĚNA		ČÍSLO SOUPRAVY:
		PO PŘIPOMÍNKOVÉM ŘÍZENÍ 1			

**MCO** MORAVIA CONSULT Olomouc a.s.  
LEGIONÁŘSKÁ 1085/8, 779 00 Olomouc  
tel.: +420 585 570 444  
IDS: kje9md  
e-mail: moravia@moravia.cz  
http://www.moravia.cz

**AF-CITYPLAN s.r.o.**  
Magistrů 1275/13  
140 00 Praha 4

OBJEDNATEL		SŽDC Správa železniční dopravní cesty, státní organizace v zastoupení: SŽDC, s.o., Stavební správa východ, Nerudova 1, 712 58 Olomouc	
ZHOTOVITEL		"Společnost pro Modernizaci trati Olomouc-Prostějov-Nezamyslice" MORAVIA CONSULT Olomouc a.s. - AF-CITYPLAN s.r.o.	
HLAVNÍ INŽENÝR PROJEKTU		ING. LADISLAV DORAZIL	G. ŘEDITEL MORAVIA CONSULT Olomouc a.s. ING. VÁCLAV KRATOCHVIL
ODPOVĚDNÝ PROJEKTANT		ING. ZAKOSTELSKÁ JANA	KONTROLOVAL ING. LADISLAV DORAZIL
KRAJ: OLOMOUCKÝ		POVĚŘENÝ OÚ:	
Modernizace trati Olomouc - Prostějov - Nezamyslice		ZAK. ČÍSLO MCO	17 - 109 - 235 - SP
		ÚČEL	AKTUALIZACE SP
		DATUM	SRPEN 2018
		FORMÁT	8 x A4
Zákres trasy do územních plánů, km 90,0-96,5		MĚŘÍTKO	1:10 000
		ČÁST	B.6
		POŘ.Č.	6.5